



LOCATION CHEZ KARINE - LENCOUACQ - LANDES D'ARMAGNAC

LOCATION CHEZ KARINE - LENCOUACQ

Location de vacances pour 4 personnes à Lencouacq -
Landes d'Armagnac

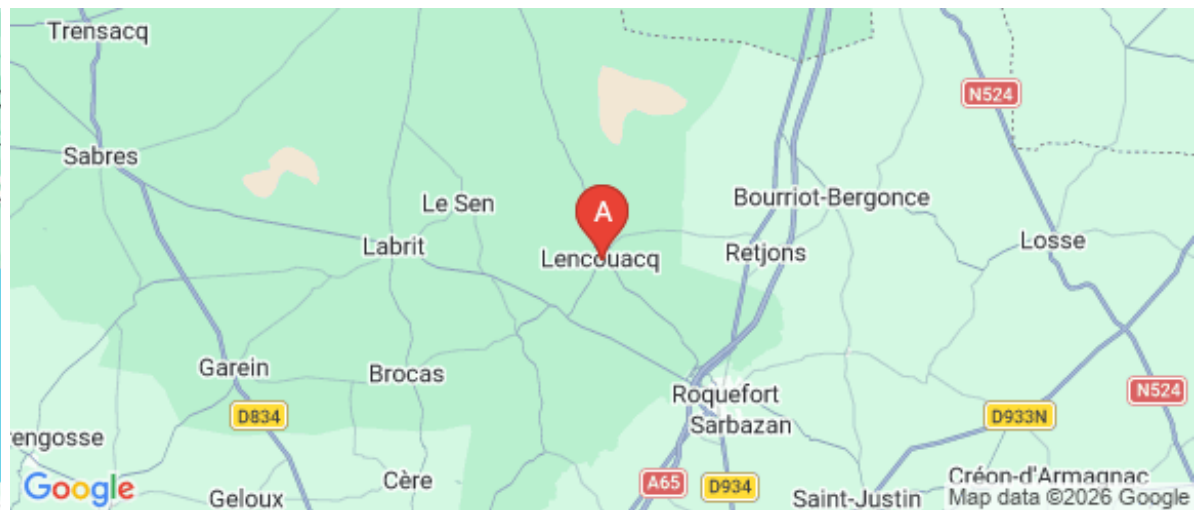
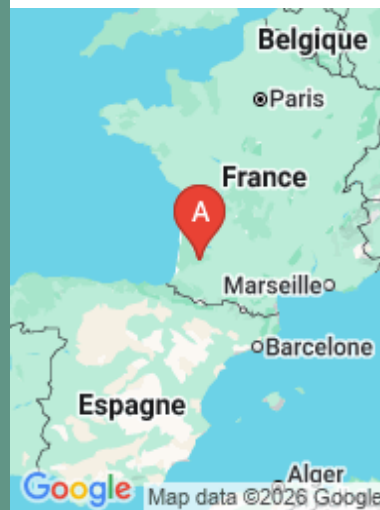
<http://chezkarine-landesdarmagnac.fr>



Karine MARIANI

+33 6 85 54 84 51

A Location Chez Karine - Lencouacq: 94 route de Roquefort 40120 LENCOUACQ





Location Chez Karine - Lencouacq



Appartement



4

personnes



2

chambres

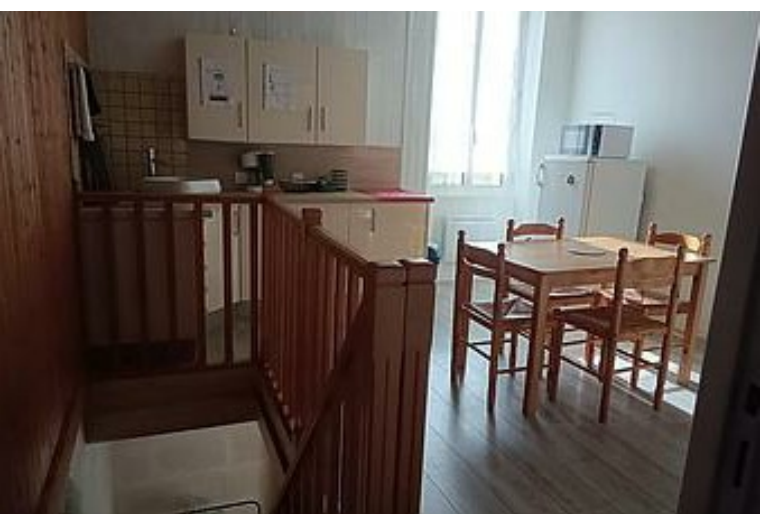
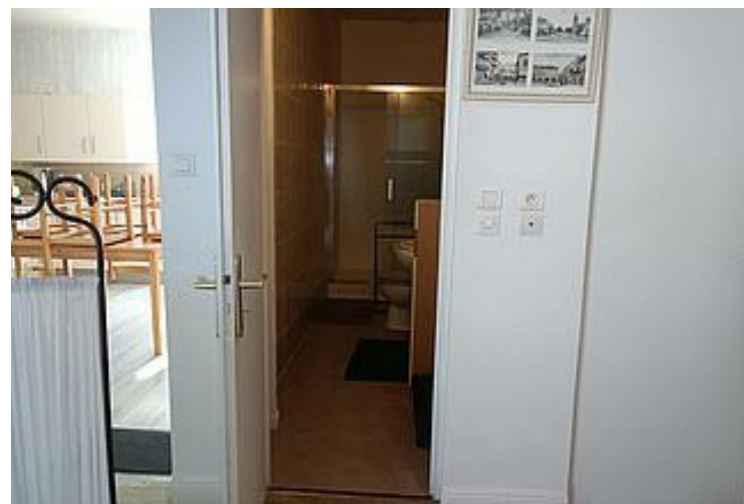


48

m²



Meublé de tourisme dans l'enceinte d'une propriété privée, au premier étage avec escaliers. Comprenant une grande chambre avec un lit en 160, avec salle de bain et toilettes attenantes. Une autre petite chambre équipée d'un lit en 140. Cuisine équipée, tv, wifi. Grande piscine à partager avec les propriétaires. Jardin, parking privé.



Pièces et équipements

| | | |
|-------------------------------------|---|--|
| <i>Chambres</i> | Chambre(s): 2 Lit(s): 2 | dont lit(s) 1 pers.: 2 dont lit(s) 2 pers.: 2 |
| <i>Salle de bains / Salle d'eau</i> | Salle de bains avec douche Salle(s) d'eau (avec douche): 1 | Sèche cheveux |
| <i>WC</i> | WC: 1 WC indépendants | WC privés |
| <i>Cuisine</i> | Cuisine Combiné congélation Four à micro ondes | Plancha Four |
| <i>Autres pièces</i> | Terrasse | |
| <i>Media</i> | Télévision | Wifi |
| <i>Autres équipements</i> | Lave linge collectif | Matériel de repassage |
| <i>Chauffage / AC</i> | Chauffage | |
| <i>Exterieur</i> | Barbecue Jardin Terrain non clos | Cour commune Salon de jardin |
| <i>Divers</i> | | |

Infos sur l'établissement



Communs

A proximité propriétaire

Jardin commun



Activités



Réseaux

Accès Internet



Stationnement

Parking à proximité



Services

Location de draps et/ou de linge

Location du linge de maison sur demande : 5 euros par lit, 3 euros pour linge de toilette.

Les alèses de lit et d'oreillers sont fournies.

Les torchons et essuies mains sont fournis.



Extérieurs

Piscine partagée

Les enfants ont accès à la piscine sous la surveillance constante des adultes responsables légaux et dans le respect de tous les utilisateurs.

A savoir : conditions de la location

Arrivée A partir de 15 heure

Départ Avant 12 h.

*Langue(s)
parlée(s)* Anglais Français Italien

*Annulation/
Prépaiement/
Dépôt de
garantie* Un dépôt de garantie de 250 euros sera remis à l'arrivée et rendu au départ si le logement est rendu dans le même état qu'à l'arrivée des locataires. Dans le cas contraire la propriétaire déduira les frais occasionnés sur le dépôt de garantie.

Le ménage doit être fait à la sortie afin de rendre le logement dans le même état de propreté qu'à l'arrivée. Dans le cas où les locataires ne pourraient pas s'en occuper, ils doivent le signaler et s'acquitter de 50 euros.

*Moyens de
paiement* Chèques bancaires et postaux Espèces

Ménage

*Draps et Linge
de maison*

*Enfants et lits
d'appoints*

*Animaux
domestiques* Les animaux ne sont pas admis.

Tarifs (au 18/03/26)

Location Chez Karine - Lencouacq

Tarifs indiqués pour 1 à 2 personnes. 15 euros par personne supplémentaire.

| Tarifs en €: | Tarif 1 nuit en semaine (L, M, M, J, D) | Tarif 1 nuit en weekend (V ou S) | Tarif 2 nuits weekend (V+S) | Tarif 7 nuits semaine |
|--------------------------------|--|-------------------------------------|--------------------------------|-----------------------|
| du 09/02/2026 au 14/03/2026 | 80€ | 80€ | 150€ | 350€ |
| du 15/03/2026 au 02/05/2026 | 80€ | 80€ | 160€ | 400€ |
| du 02/05/2026 au 04/07/2026 | 80€ | 80€ | 160€ | 450€ |
| du 04/07/2026 au 29/08/2026 | 90€ | 90€ | 180€ | 500€ |

Mes recommandations



Rest'au Cercle

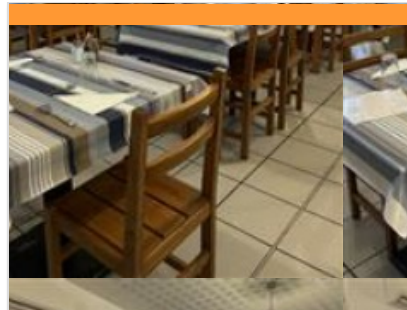
+33 5 58 93 01 94 +33 6 70 98 25 63

Place du Foirail

0.1 km
LENCOUACQ



Dans le Parc Naturel Régional des Landes de Gascogne, le Rest'au Cercle se situe en bordure de la Place du Foirail à Lencouacq. Fabienne vous propose une cuisine landaise généreuse avec de bons plats copieux. Ainsi, la garbure, la vraie! D'autres spécialités raviront le palais des plus gourmets: asperges chaudes aux noix de St Jacques, crêpes flambées ... Saint Valentin, Fête des mères, fête du village sont autant d'occasions de concocter des menus inventifs. Amoureux, craquez pour le "baiser landais", un vrai mystère!



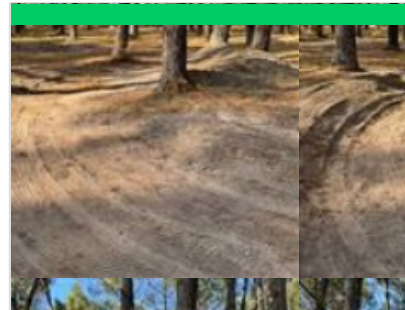
Lou Castagné

+33 9 87 43 35 20
34 route de Lencouacq

3.6 km
CACHEN



Professionnels de la restauration depuis 14 ans, Élisabeth & Cyril vous accueillent dans leur restaurant Lou Castagné à Cachén où ils vous proposent une cuisine familiale, traditionnelle avec des produits de saison, de la viande française et des produits du terroir. Leur emplacement leur permet également de vous proposer des animations et une terrasse plein pour la saison estivale. L'accueil le samedi soir et dimanche midi ne se fait que sur réservation.



Pumptrack

5.9 km
ARUE



Toujours sous les pins, à proximité de l'accrobranche, un parcours en boucle fermée attend les vététistes adeptes des Whoof et des Jumps. Ici, les bosses successives et les virages relevés ont été dessinés à même le sol conservant au site son aspect naturel. Ne pas oublier son casque avant de s'élancer, pomper, drifter, bref se régaler sur son VTT.



Accrobranche

+33 5 58 45 64 88

6.1 km
ARUE



C'est tout nouveau, un parcours accrobranche attend les pitchouns à Arue. Tu as entre 3 et 12 ans, mesures moins de 1.60 m et tu es accompagné d'un adulte, alors viens tester ton équilibre et ton courage sur cette aire de jeux singulière. Et en plus c'est gratuit. Le respect de l'environnement, des règles de sécurité et la fréquentation feront la réussite de cet espace ludique. N'oublions pas non plus les gestes barrières indispensables!!!



Canoë Loisir

+33 6 71 06 81 46 +33 5 58 45 62 21

475, chemin de Cousseillat

<http://canoeloisir.fr/>

9.6 km
ROQUEFORT



Au cœur des Petites Landes de Roquefort, jouez les explorateurs au fil de l'Estampon. La descente en canoë promet des heures d'évasion totale. Classé Natura 2000, le site qui vous entoure est soigneusement préservé. Tout petit entre les falaises calcaires aux enrochements spectaculaires, ou aurolé de fraîcheur sous la voûte de la forêt-galerie, vous voilà embarqué dans un flot de pures sensations. Une eau transparente, un lit de sable et une faible profondeur, rien à craindre pour vivre ce brin d'aventure en famille ou avec des amis et se forger un joli souvenir de vacances! L'activité est praticable dès l'âge de 7 ans. Durée moyenne du parcours : 2h. En juillet - aout, réservez votre balade et achetez vos billets à l'Office de Tourisme et obtenez un tarif préférentiel.

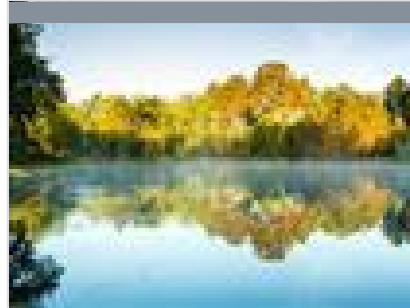
Mes recommandations (suite)



Retjons - Circuit de Lugaut

20 Le Bourg

8.9 km
RETJONS



Lagunes de Nabias

+33 5 58 44 86 06
Route de Nabias

9.2 km
ARUE



Formées lors de la dernière glaciation, les lagunes étaient caractéristiques du paysage landais avant la plantation massive des pins. Aujourd'hui, ces petits plans d'eau sont rares et offrent un intérêt écologique avec leur faune et flore spécifiques (plantes carnivores telles que la drosera par exemple). Les lagunes de Nabias, espaces entre terre et eau, ont inspiré une légende racontée sur le site (panneaux descriptifs). Suivez le sentier d'interprétation (4,5km) et laissez vous guider pas à pas pour découvrir les particularités de ce milieu humide maintenant préservé. Possibilité de pique nique. Pêche autorisée sans permis.



Observatoire de Lencouacq

+33 5 58 93 04 27# +33 5 24 73 37
54

Prat de Mattou

<http://www.grueslandesdegascogne.com>

9.7 km
LENCOUACQ



Un point d'observation conçu tout exprès, en bordure d'une exploitation de maïs que les grues affectionnent particulièrement en début d'hivernage. la Fédération des Chasseurs des Landes a achevé sa restauration. C'est un observatoire historique, implanté là à la fin des années 1980 alors que les grues commençaient à se regrouper par milliers sur le plateau Tout proche du dortoir du Camp du Poteau. il offre une tribune de choix sur le spectacle des grues : abri, point haut, panneaux pédagogiques, discrétion assurée... pour vous y rendre (de préférence en décembre et janvier pour une observation optimum) : depuis lencouacq, prendre la direction de Luxey puis la première route à droite après deux kilomètres ; au bout de la route, prendre à droite sur la piste. En vue de la construction en bois, stationnez discrètement sur la droite, c'est là.



